

Apr 25th, 6:00 PM - 7:00 PM

Cinematographic Aspects of the Francophone Film: The Scale of Realism to Formalism

Angelo Lozada
Ohio Wesleyan University

David Sickles
Ohio Wesleyan University

Follow this and additional works at: <https://digitalcommons.owu.edu/studentsymposium>

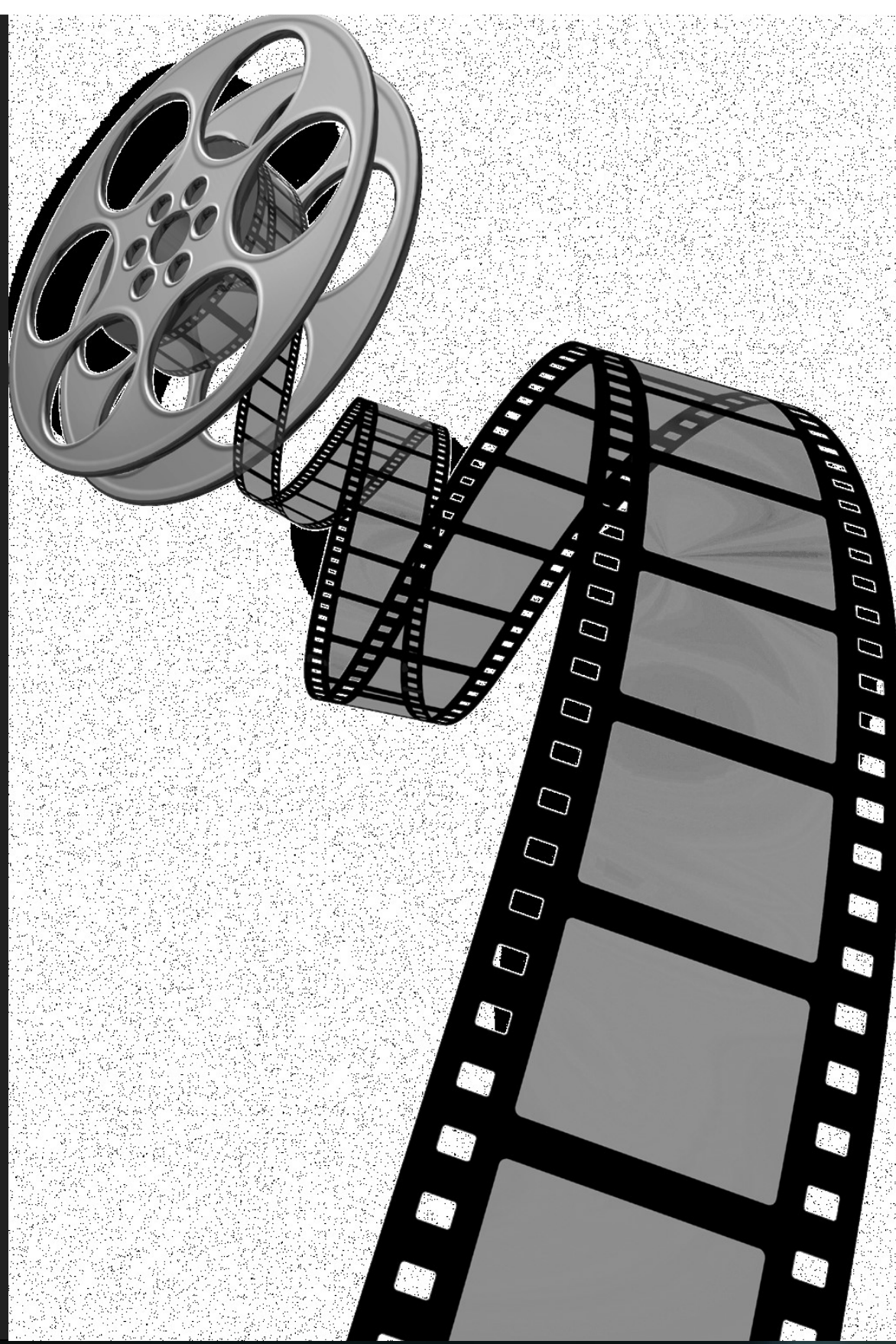
Part of the [Film and Media Studies Commons](#), and the [Modern Languages Commons](#)

Lozada, Angelo and Sickles, David, "Cinematographic Aspects of the Francophone Film: The Scale of Realism to Formalism" (2019).
Student Symposium. 16.
https://digitalcommons.owu.edu/studentsymposium/2019/poster_session/16

This Poster is brought to you for free and open access by the Student Scholarship at Digital Commons @ OWU. It has been accepted for inclusion in Student Symposium by an authorized administrator of Digital Commons @ OWU. For more information, please contact earutigl@owu.edu.

Comparaison et Analyse des deux scènes

Dans ces deux scènes, Philippe (*Les Intouchables*) et Phillip (*The Upside*) ont du mal à respirer, et leurs assistants les aident.



Cette scène est basée sur l'action avec un dialogue minimal. L'instabilité de la caméra de poche intensifie la panique de Philippe.

Philippe et Phillip

La femme de Philippe meurt d'une maladie alors que la femme de Phillip meurt du même accident de parapente qui avait paralysé son mari. Les deux personnages, Phillippe et Phillip démontrent deux attitudes très différentes envers leur passé. Par exemple, Philippe accepte le passé, mais il a du mal à former de nouvelles relations interpersonnelles. Par contre, Phillip est très amer envers son passé et il a beaucoup de regrets.

LES INTOUCHABLES et THE UPSIDE

French 499 with Dr. Cusato: "Cinema in French: Films from the French-Speaking World in the 20th and 21st Centuries."

Les Personnages Principaux Et les différences fondamentales

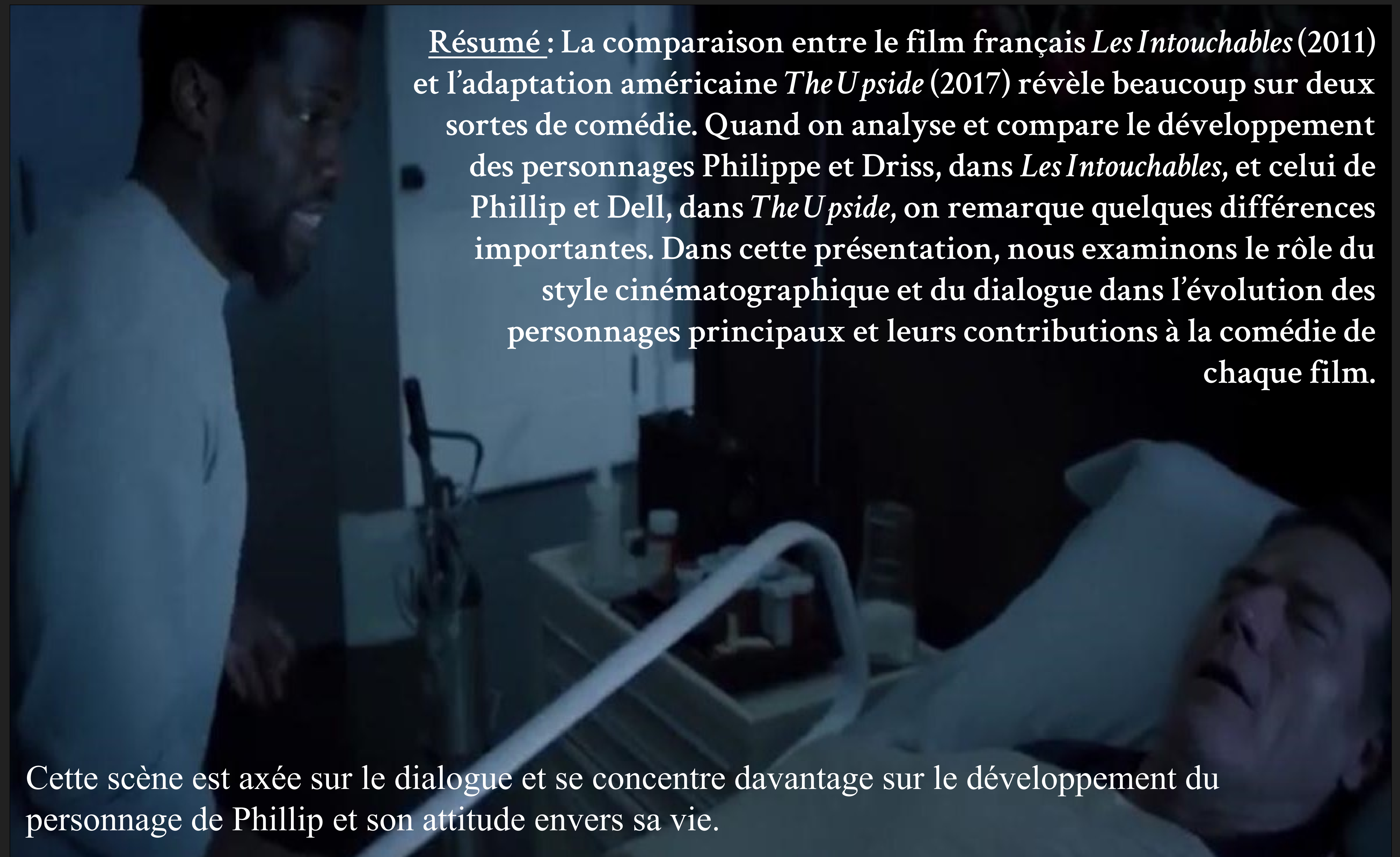


Driss et Dell

Driss et Dell ont des responsabilités complètement différentes. Driss a la responsabilité d'aider son plus jeune cousin, tandis que Dell a la responsabilité de soutenir aux besoins de son ex-femme et de son fils.



Résumé : La comparaison entre le film français *Les Intouchables* (2011) et l'adaptation américaine *The Upside* (2017) révèle beaucoup sur deux sortes de comédie. Quand on analyse et compare le développement des personnages Philippe et Driss, dans *Les Intouchables*, et celui de Phillip et Dell, dans *The Upside*, on remarque quelques différences importantes. Dans cette présentation, nous examinons le rôle du style cinématographique et du dialogue dans l'évolution des personnages principaux et leurs contributions à la comédie de chaque film.



Cette scène est axée sur le dialogue et se concentre davantage sur le développement du personnage de Phillip et son attitude envers sa vie.

